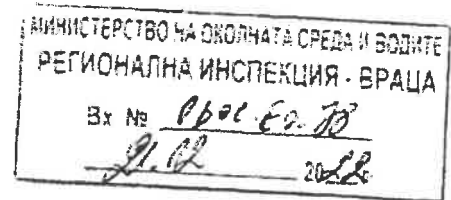


Приложение № 5 към чл. 4, ал. 1 от  
Заредбата за ОВОС

ДО  
ДИРЕКТОРА НА РИОСВ-ВРАЦА



**УВЕДОМЛЕНИЕ**  
**за инвестиционно предложение**

от „ВЕСЛЕЦ 17“ ЕООД със адрес и седалище на управление гр.Враца,ул. „Сосиски Вратински“  
№ 27, ет. 3 и тел: за контакт 088 673 55 55

Пълен пощенски адрес: гр.Враца,ул. „Сосиски Вратински“ №27, ет.3,аг

Телефон, факс и ел. поща (e-mail):088 673 55 55, e-mail: [riovsv@mail.com](mailto:riovsv@riovsv.com)

Управител или изпълнителен директор на фирмата възложител: Светлин Иванов Димитров

Лице за контакти: Светлин Иванов Димитров

Тел: 088 673 55 55

**УВАЖАЕМИ Г-Н/Г-ЖО ДИРЕКТОР,**

Уведомяваме Ви, че „ВЕСЛЕЦ 17“ЕООД

има следното инвестиционно предложение: Изграждане на автоматизирана система за капково напояване

Характеристика на инвестиционното предложение:

1. Резюме на предложението

Инвестиционното предложение предвижда участие на „ВЕСЛЕЦ 17“ ЕООД по мярка „ПРЕСТРУКТУРИРАНЕ И КОНВЕРСИЯ НА ЛОЗЯ“ чрез изграждане на автоматизирана система за капково напояване на винени лозя.Инвестицията ще се осъществи в землището на с.Веслец, ЕКАТТЕ 10789 ,общ.Враца в поземлени имоти № 502.134 ,№ 502.135 ,№ 502.136 ,№ 502.179 , № 502.183 ,№ 502.222, №502.223 ,№502.224 ,№502.225 ,№502.226 ,№502.227,№502.228,№502.229 с обща площ 6.9613Ха (69.613 Дка)

Технологията за напояване в настоящето инвестиционно предложение е съобразена с теренните особености, водоизточника и схемата на засаждане. Изграждането на системата за капково напояване ще осигури водообезпечаване и развитие на земеделското стопанство при значително намален разход за вода при отглеждането и обработката на насажденията.

увеличение на общото годишно производство на висококачествени земеделски продукти при по-ниска себестойност.

Общата схема за напояване на площта предвижда водата от прилежащият гръбпровод да се подава по главния гръбпровод и да се транспортира до поливната площ. Площта е разделена на поливни крила с оглед на разположението на стопанските пътища и наклоните на терена. По дължината на редовете ще се инсталира LDPE поливен гръбпровод  $\phi$  16 мм за капково напояване с фабрично вградени отвори – капкообразуватели – "компенсиращи налягането", с разстояние 80 см между тях и дебит 2 л/час на всеки от отворите. Той ще бъде окачен на около 70 см от терена върху носещия тел на опорната конструкция. Напоятелната система няма да включва модул за торовнасяне и няма да се използва за наторяване и/или внасяне на препарати за растителна защита. Предвидените изкопни дейности за полагането на напоятелната система ще се осъществяват в орния пласт с дълбочина 0,40-0,50 м. при което те няма да повлияят на ландшафта на масива. Няма да се използва взрив. Дейността по капковото напояване не е свързана с образуване на отпадъчни води.

Инвестиционното предложение не предвижда строителство на обслужваща сграда.

Инвестиционното предложение не е свързано с необходимост от изграждане на техническа и пътна инфраструктура, ще се използва съществуващата пътна инфраструктура.

*(посочва се характерът на инвестиционното предложение, в т.ч. дали е за ново инвестиционно предложение, или за разширение или изменение на производствената дейност съгласно приложение № 1 или приложение № 2 към Закона за опазване на околната среда (ЗОС)*

2. Описание на основните процеси, капацитет, обща използвана площ; необходимост от други свързани с основния предмет спомагателни или поддържащи дейности, в т.ч. ползване на съществуваща или необходимост от изграждане на нова техническа инфраструктура (пътища/улици, газопровод, електропроводи и др.); предвидени изкопни работи, предполагаема дълбочина на изкопите, ползване на взрив:

Изграждане на система за капково напояване, вкл. изпълнението на следните работи : транспорт, разтоварване, разнасяне, разгъване, полагане на тръби и фитинги; машинен изкоп и обратно засипване; монтаж на фасонни части, водоземни и командни възли; разнасяне, разпъване, монтаж на капковия маркуч по опорната конструкция, водна проба.

Системата за капково напояване съдържа следните основни компонента:

- водозточник: Дружеството има сключен договор за водочерпене със „Сухият Скът“ ЕООД, концесионер на язовир „Сухият Скът“ в землището на с.Мраморен общ. Враца

- филтърен възел за снабдяване капкообразувателите с чиста вода;

- водопреносна мрежа – тръби, фитинги и капкови маркучи. Тръбите ще са полиетиленови и ще пренасят водата от прилежащият тръбопровод да се подава по главния тръбопровод и да се транспортира до поливната площ в насажденията.

3. Връзка с други съществуващи и одобрени с устройствен или друг план дейности в обхвата на въздействие на обекта на инвестиционното предложение, необходимост от издаване на съгласувателни/разрешителни документи по реда на специален закон, орган по одобряване/разрешаване на инвестиционното предложение по реда на специален закон:

Няма връзка с други съществуващи и одобрени с устройствен или друг план дейности в обхвата на въздействие на обекта на инвестиционното предложение..

#### 4. Местоположение:

*(населено място, община, квартал, поземлен имот, като за линейни обекти се посочват засягатите общини/райони/кметства, географски координати или правоъгълни проекционни UTM координати в 35 зона в БГС2005, собственост, близост до или засягане на елементи на Националната екологична мрежа (НЕМ), обекти, подлежащи на зоравна защита, и територии за опазване на обектите на културното наследство, очаквано трансгранично въздействие, схема на нова или промяна на съществуваща пътна инфраструктура)*

Инвестицията ще се осъществи в землището на с.Веслец, ЕКАТТЕ 10789 ,общ.Враца в поземлени имоти: № 502.134 ,№ 502.135 ,№ 502.136 ,№ 502.179 , № 502.183 ,№ 502.222, №502.223 ,№502.224 ,№502.225 ,№502.226 ,№502.227,№502.228,№502.229 с обща площ 6.9613Ха (69.613 Дка)

Основната част от имотите са собственост дружеството,а само имоти № 502.135,№ 502.136,№502.179 и №502.183 с обща площ 0.3311 Ха(3.311 Дка)се ползват със договори за аренда до 2028 г.

За реализиране на инвестиционното предложение не е необходима друга прилежаща територия, включително и за временно ползване или дейности.

#### 5. Природни ресурси, предвидени за използване по време на строителството и експлоатацията:

*(включително предвидено водоземане за питейни, промишлени и други нужди - чрез обществено водоснабдяване (ВиК или друга мрежа) и/или водоземане или ползване на повърхностни води и/или подземни води, необходими количества, съществуващи съоръжения или необходимост от изграждане на нови)*

Реализацията на инвестиционното предложение е свързана с използването на земеделска земя, вода и растителност. По време на експлоатацията ще се ползва само вода за поливане на насажденията, като чрез системата за капково напояване се осигурява икономично

ползване на природния ресурс – вода за поливане на насажденията. Дружеството има сключен договор за водочерпене за хранване на системата за капково напояване. Чрез нея се постига по икономично използване на природните ресурси. Капковото напояване доставя оптимално количество вода до всяко растение.

6. Очаквани вещества, които ще бъдат емитирани от дейността, в т.ч. приоритетни и/или опасни, при които се осъществява или е възможен контакт с води:

По време на реализацията на инвестиционното предложение не се очаква и няма да бъдат използвани опасни химични вещества

7. Очаквани общи емисии на вредни вещества във въздуха по замърсители:

По време на реализацията на инвестиционното предложение не се очаква и няма да има вредни вещества във въздуха.

8. Отпадъци, които се очаква да се генерират, и предвиждания за тяхното третиране:

Няма отпадъци, които се очакват по време на доставката на материалите и изграждането на системата за капково напояване.

9. Отпадъчни води:

*(очаквано количество и вид на формираните отпадъчни води по потоци (битови, промишлени и др.), сезонност, предвидени начини за третирането им (пречиствателна станция/съоръжение и др.), отвеждане и заустване в канализационна система/повърхностен воден обект/водопътна изгревна яма и др.)*

Няма отпадъчни води при осъществяването и експлоатацията на системата.

10. Опасни химични вещества, които се очаква да бъдат налични на площадката на предприятието/съоръжението:

*(в случаите по чл. 99б ЗОУС се представя информация за вида и количеството на опасните вещества, които ще са налични в предприятието/съоръжението съгласно приложение № 1 към Наредбата за предотвратяване на големи аварии и ограничаване на последствията от тях)*

Не се очакват опасни химични вещества, които се очаква да бъдат налични на площадката на съоръжението

I. Моля да ни информирате за необходимите действия, които трябва да предприемем, по реда на глава шеста от ЗОУС.

Моля, на основание чл. 93, ал. 9, т. 1 ЗОУС да се проведе задължителна ОВОС, без да се извършва преценка.

Моля, на основание чл. 94, ал. 1, т. 9 от ЗОУС да се проведе процедура по ОВОС и/или

процедурата по чл. 109, ал. 1 или 2 или по чл. 117, ал. 1 или 2 от ЗООС.

II. Друга информация *(не е задължително за попълване)*

Моля да бъде допуснато извършването само на ОВОС (в случаите по чл. 91, ал. 2 от ЗООС, когато за инвестиционно предложение, включено в приложение № 1 или в приложение № 2 към ЗООС, се изисква и изготвянето на самостоятелен план или програма по чл. 85, ал. 1 и 2 от ЗООС) поради следните основания (мотиви):

.....  
.....  
.....

**Прилагам:**

1. Документи, доказващи обявяване на инвестиционното предложение на интернет страницата на възложителя, ако има такава, и чрез средствата за масово осведомяване или по друг подходящ начин съгласно изискванията на чл. 95, ал. 1 от ЗООС.

2. Документи, удостоверяващи по реда на специален закон, нормативен или административен акт права за инициране или кандидатстване за одобряване на инвестиционно предложение.

3. Други документи по преценка на уведомителя:

3.1. допълнителна информация/документация, поясняваща инвестиционното предложение;

3.2. картен материал, схема, снимков материал в подходящ мащаб.

4. Електронен носител - 1 бр.

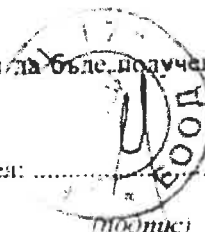
5. Желая писмото за определяне на необходимите действия да бъде издадено в електронна форма и изпратено на посочения адрес на електронна поща.

6. Желая да получавам електронна кореспонденция във връзка с предоставяната услуга на посочения от мен адрес на електронна поща.

7. Желая писмото за определяне на необходимите действия да бъде получено чрез лицензиран пощенски оператор.

Дата: 18.02.2022 г.

Уведомител: .....





### СЛУЖБА ПО ГЕОДЕЗИЯ, КАРТОГРАФИЯ И КАДАСТЪР - ГР. ВРАЦА

3500, ПОЩЕНСКА КУТУЯ 150, Бул. ХРИСТО БОТЕВ №46 et.2/3. 092/623081 661923  
kasad@cadastre.bg; БУЛСТАТ 130362903

### СКИЦА НА ПОЗЕМЛЕН ИМОТ № 15-163483-16.02.2022 г.

Поземлен имот с идентификатор 10789.502.134

С. Веслец общ. Враца, обл. Враца

По кадастралната карта и кадастралните регистри, одобрени със Заповед РД-18-1703/17 10.2018 г.

на ИЗПЪЛНИТЕЛЕН ДИРЕКТОР НА АГКК

Последно изменение на кадастралната карта и кадастралните регистри, засягащо поземления имот е от 16.02.2022 г.

Адрес на поземления имот: с. Веслец, местност МАЗДРАШКИ ВРЪХ

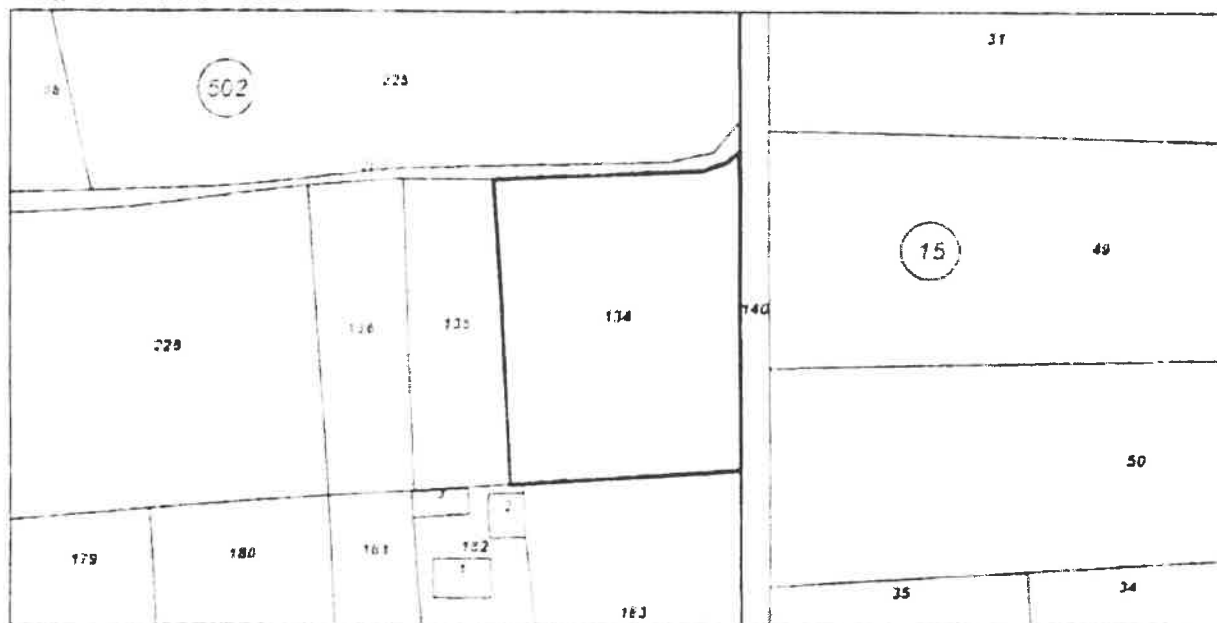
Площ: 1417 кв. м

Трайно предназначение на територията: Земеделска

Начин на трайно ползване: За земеделски труд и отдих (съгласно § 4 ПЗРЗСПЗЗ)

Категория на земята: 5

Координатна система: КНС2015



М 1:1000

Предишен идентификатор: 10789.64.128

Номер по предходен план: няма

Съседни: 10789.502.135, 10789.502.182, 10789.502.183, 10789.15.140, 10789.502.200

Собственици по данни от КРНИ:

1. 204792317, "ВЕСЛЕЦ 17" ЕООД

площ 1417 кв. м от правото на собственост

Исторически акт № 48 том 14 рег. 5651 датс 26/7 от 16/10/2017г. издаден от Служба по вписванията гр. Враца

Носители на други вещни права по данни от КРНИ:  
няма данни

Скица № 15-163483-16.02.2022 г. издадена въз основа на  
заявление с входящ № 01-80656-14.02.2022 г.



/инж. Юлиана Йошowska/

СЛУЖБА ПО ГЕОДЕЗИЯ, КАРТОГРАФИЯ И КАДАСТЪР - ГР. ВРАЦА

3100, ПОЩЕНСКА КУТИЯ №10 Булевард "ХРИСТО БОТЕВ" №46 ет.2/3 092/623081 561923  
e-mail: cadastre\_bg@bulstat.bg БУЛОТАТ 130362903

СКИЦА НА ПОЗЕМЛЕН ИМОТ  
№ 15-163503-16.02.2022 г.

Поземлен имот с идентификатор 10789.502.135

с. Веслец, общ. Враца, обл. Враца

По кадастралната карта и кадастралните регистри, одобрени със Заповед РД-18-1703/17.10.2018 г.

на ИЗПЪЛНИТЕЛЕН ДИРЕКТОР НА АГКК

Последно изменение на кадастралната карта и кадастралните регистри, засягащо поземления имот е от 16.02.2022 г.

Адрес на поземления имот: с. Веслец, местност МАЗДРАШКИ ВРЪХ

Площ: 554 кв. м

Трайно предназначение на територията: Земеделска

Начин на трайно ползване: За земеделски труд и отдых (съгласно § 4 ПЗРЗСПЗЗ)

Категория на земята: 5

Координатна система: К-С2016



М 1:1000

Предишен идентификатор: 10789.64.126

Номер по предходен план: няма

Съседни: 10789.502.136, 10789.502.182, 10789.502.134, 10789.502.200

Собственици по данни от КРНИ:

1. НИКОЛАЙ ПЕТРОВ ДИМИТРОВ

площ 554 кв. м от правото на собственост

Исторически акт № 98 том 8 рег. 3118 от 31.05.2016г. издаден от Служба по вписванията гр. Враца

Скица № 15-163503-16.02.2022 г. издадена въз основа на  
заявление с входящ № 61-80656-14.02.2022 г.

инж. Юлиана Йонковска

Носители на други вещни права по данни от КРНИ  
1 204792317, "ВЕСЛЕЦ 17"ЕООД

Аренда

срок 07.08.2028 г.

Довер за аренда на земеделска земя № 252 том 4 рег 3675 от 11.08.2020г. издаден от Служба по  
вн. свениета гр Враца

Скица № 15-163503-16.02.2022 г. издадена въз основа на  
заявлението вх.редащ № С1-80658-14.02.2022 г.

/инж. Юлиана Кочевска/



## СЛУЖБА ПО ГЕОДЕЗИЯ, КАРТОГРАФИЯ И КАДАСТЪР - ГР. ВРАЦА

3000, ПОЩЕНСКА КУТИЯ 150, Бул. "ХРИСТО БОТЕВ" №46, ет. 2/3, 092/623081, 661923,  
vraca@cadastre.bg, БУЛСТАТ 130362903

### СКИЦА НА ПОЗЕМЛЕН ИМОТ № 15-165546-16.02.2022 г.

Поземлен имот с идентификатор 10789.502.136

С. Веслец, общ. Враца, обл. Враца

По кадастралната карта и кадастралните регистри, одобрени със Заповед РД-18-1703/17.10.2018 г.

на ИЗПЪЛНИТЕЛЕН ДИРЕКТОР НА АГКК

Последно изменение на кадастралната карта и кадастралните регистри, засягащо поземления имот е от 16.02.2022 г.

Адрес на поземления имот: с. Веслец, местност МАЗДРАШКИ ВРЪХ

Площ: 538 кв. м

Трайно предназначение на територията: Земеделска

Начин на трайно ползване: За земеделски труд и отдых (съгласно § 4 ПЗРЗСПЗЗ)

Категория на земята: 5

Координатна система: ККС2005



М 1:1000

Предишен идентификатор: 10789.64.128

Номер по предходен план: няма

Съседни: 10789.502.226, 10789.502.180, 10789.502.181, 10789.502.182, 10789.502.135, 10789.502.200

Собственици по данни от КРНИ

1 НИКОЛАЙ ПЕТРОВ ДИМИТРОВ

площ 538 кв. м от правото на собственост

Нотариален акт № 98 том 8 рег. 3118 от 01.06.2018г. издаден от Служба по вписванията гр. Враца

Скица № 15-165546-16.02.2022 г. издадена въз основа на  
заявление с входящ № 01-88191-16.02.2022 г.

Инж. Юлиана Йошовска



Носители на други вещни права по данни от КРНИ  
1 204792317, "ВЕСЛЕЦ 17" ЕООД

Аренда

площ 538 кв. м, срок 11.08.2028 г.

Договор за аренда на земеделска земя № 252 том 4 рег. 3675 от 11.08.2020г. издаден от Служба по  
вписванията гр. Враца

Скица № 15-165546-16.02.2022 г. издадена въз основа на  
заявление с входящ № 01-88191-16.02.2022 г.

Юлиана Иощовска



СЛУЖБА ПО ГЕОДЕЗИЯ, КАРТОГРАФИЯ И КАДАСТЪР - ГР. ВРАЦА

3103 ПОСЛЕНСКА УЛИЦА ПЛО. БР. 10 И Д.10 БОГЕВ 1246 БР. 23 092 623041 БР. 923  
ИЛО БУЛГАРИЯ 21 БУЛГАРИЯ 130380103

СКИЦА НА ПОЗЕМЛЕН ИМОТ  
№ 15-163570-16.02.2022 г.

Поземлен имот с идентификатор 10789.502.179

с. Веслец, общ. Враца, обл. Враца

По кадастралната карта и кадастралните регистри, одобрени със Заповед РД-13-1703/17.10.2018 г.  
на ИЗПЪЛНИТЕЛЕН ДИРЕКТОР НА АГКК

Последно изменение на кадастралната карта и кадастралните регистри, засягащо поземления имот е от  
16.02.2022 г.

Адрес на поземления имот: с. Веслец, местност МАЗДРАШКИ ВРЪХ

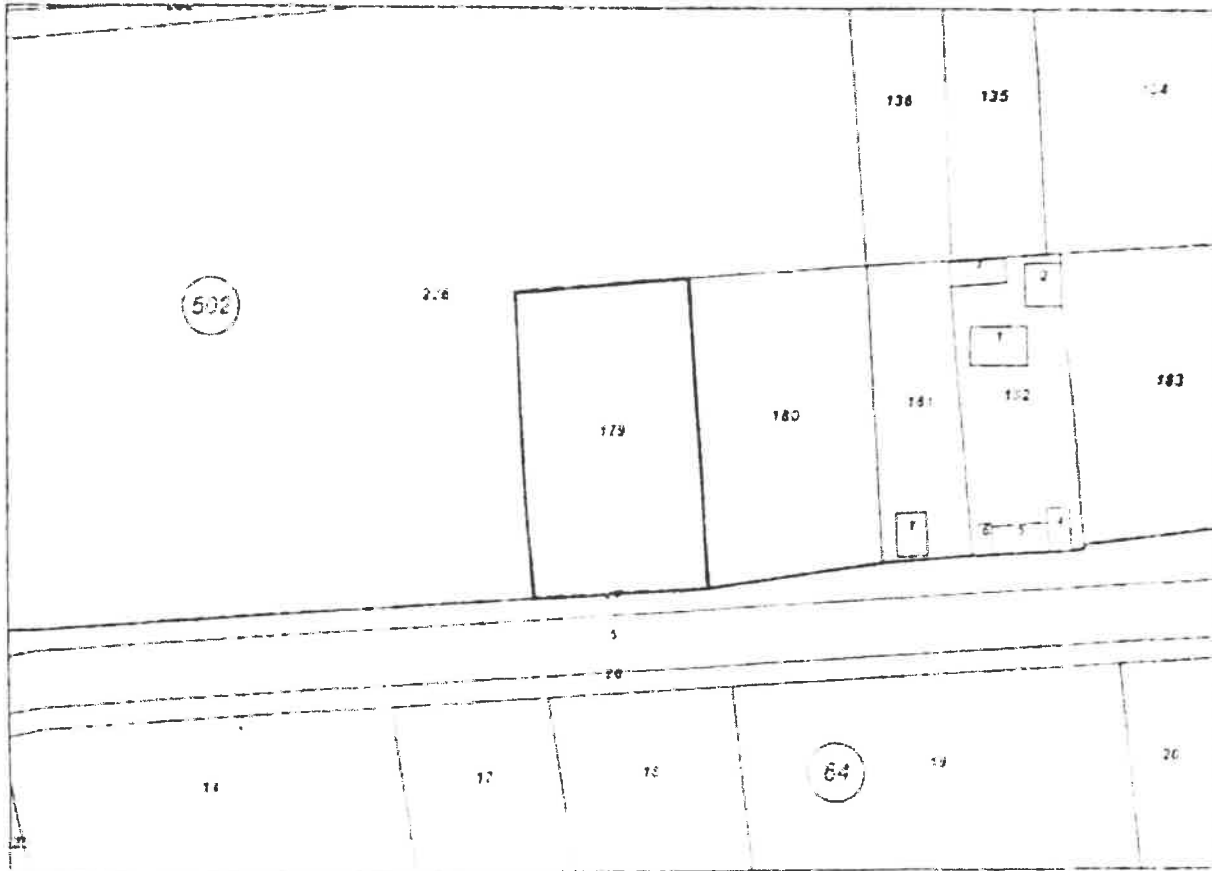
Площ: 1058 кв. м

Трайно предназначение на територията: Земеделска

Начин на трайно ползване: За земеделски труд и огних (съгласно § 4 ПЗРЗСПЗЗ)

Категория на земята: 5

Координатна система: ККС2011



М 1:1000

Предишен идентификатор: 10789.64.125

Номер по предходен план: няма

Съседни: 10789.64.27, 10789.502.180, 10789.502.223

Скица № 15-163570-16.02.2022 г. издадена във съответствие на  
заявление с входящ № 01-80688-14.02.2022 г.

Инж. Юлиана Йорданска/



АГЕНЦИЯ ПО ГЕОДЕЗИЯ,  
КАРТОГРАФИЯ И КАДАСТЪР

София 1018, гр. Падяво, ул. Музика  
Тел: 02/955 45 40 Факс: 02/955 45 41  
АСАДЪ КАДАСТРЕВСКИ КАДАСТРЕВСКИ

стр. 2 от 2

Собственици по данни от КРНИ:  
няма данни

Носители на други вещи по данни от КРНИ:

1 204792317, "ВЕСЛЕЦ 17" ЕСОД

Аренда

площ 1057 кв. м, срок 24.06.2020 г.

Договор за аренда на земеделска земя № 264 том 3 рег. 2746 от 25.06.2020 г., издаден от Служба по вписванията гр. Враца

Скица № 15-163570-16.02.2022 г. издадена въз основа на  
заявление с входящ № 01-80616-14.02.2022 г.



инж. Юлиана Йорданска

СЛУЖБА ПО ГЕОДЕЗИЯ, КАРТОГРАФИЯ И КАДАСТЪР - ГР. ВРАЦА

3002 ГОС. БЪНД. АНУИМ П.О. Г.Р. "ХИМОБОТЪВ" №46 в/2/3 092-623021 161921  
www.geozimk.bg БУД. КАТ. 100352303

СКИЦА НА ПОЗЕМЛЕН ИМОТ  
№ 15-163592-16.02.2022 г.

Поземлен имот с идентификатор 10789.502.183

с. Веслец общ. Враца, обл. Враца

По кадастралната карта и кадастралните регистри, одобрени със Заповед РД-18-1703/17.10.2018 г.

на ИЗПЪЛНИТЕЛЕН ДИРЕКТОР НА АГКК

Последно изменение на кадастралната карта и кадастралните регистри, засягащо поземления имот е от 16.02.2022 г.

Адрес на поземления имот: с. Веслец, местност МАЗДРАШКИ ВРЪХ

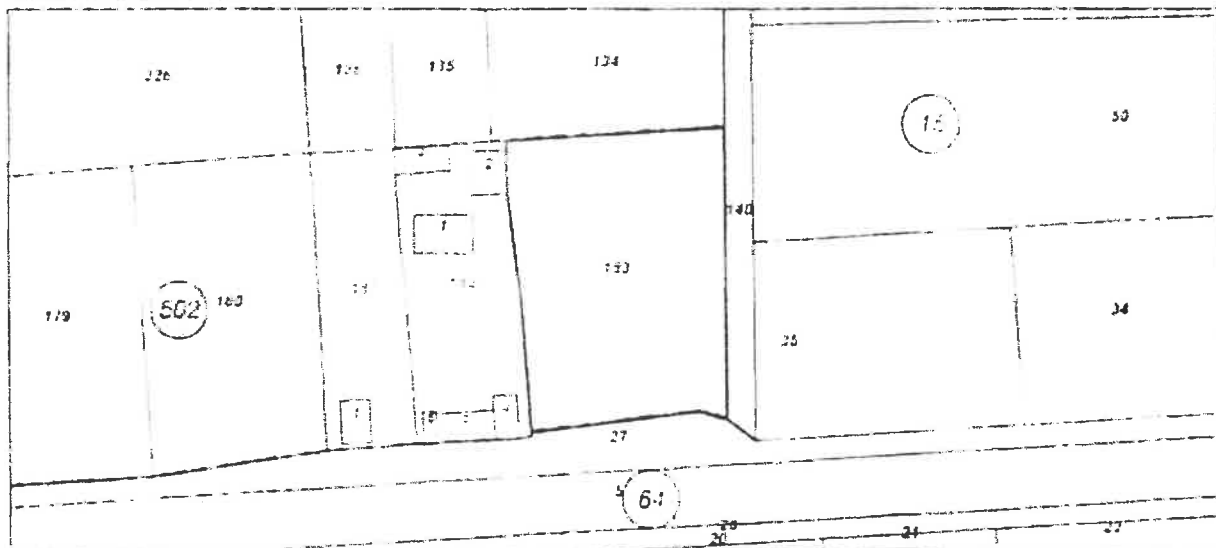
Площ: 1164 кв. м

Трайно предназначение на територията: Земеделика

Начин на трайно ползване: За земеделски труд и отдиш (съгласно § 4 ПЗРЗСПЗЗ)

Категория на земята: 5

Кадастрална система ЮС2022



М 1:1000

Предходен идентификатор: 10789.64.128

номер по предходна планинна

Съседни: 10789.502.182, 10789.64.27, 10789.502.134, 10789.15.140

Собственици по данни от КРНИ:

няма данни

Собственици на други вещни права по данни от КРНИ:

1. ЗО47923177 "ВЕСЛЕЦ 17" ЕООД

Адрес:

площ 1164 кв. м, срок 11.09.2025

Договор за аренда на земеделска земя № 1/11 том 4 рег. № 74 от 11.09.2020г., издаден от Служба по атисванията гр. Враца

Скица № 15-163592-16.02.2022 г. издадена във съответствие с заповед № 18-80028-14.02.2022 г.

Инж. Юлиана Йонковска

СЛУЖБА ПО ГЕОДЕЗИЯ, КАРТОГРАФИЯ И КАДАСТЪР - ГР. ВРАЦА

3000, ПОЩЕНСКА КУТИЯ 160, Бул. "ХРИСТО БОТЕВ" №46 ет.2/3, 092/62303 - 66/923  
maps@cadastre.bg, БУЛСТАТ: 130362903

СКИЦА НА ПОЗЕМЛЕН ИМОТ  
№ 15-163596-16.02.2022 г.

Поземлен имот с идентификатор 10789.502.222

С. Веслец, общ. Враца, обл. Враца

По кадастралната карта и кадастралните регистри, одобрени със Заповед РД-18-1703/17.10.2018 г.  
на ИЗПЪЛНИТЕЛЕН ДИРЕКТОР НА АГКК

Последно изменение на кадастралната карта и кадастралните регистри, засягащо поземления имот е от  
16.02.2022 г.

Адрес на поземления имот: с. Веслец, местност МАЗДРАШКИ ВРЪХ

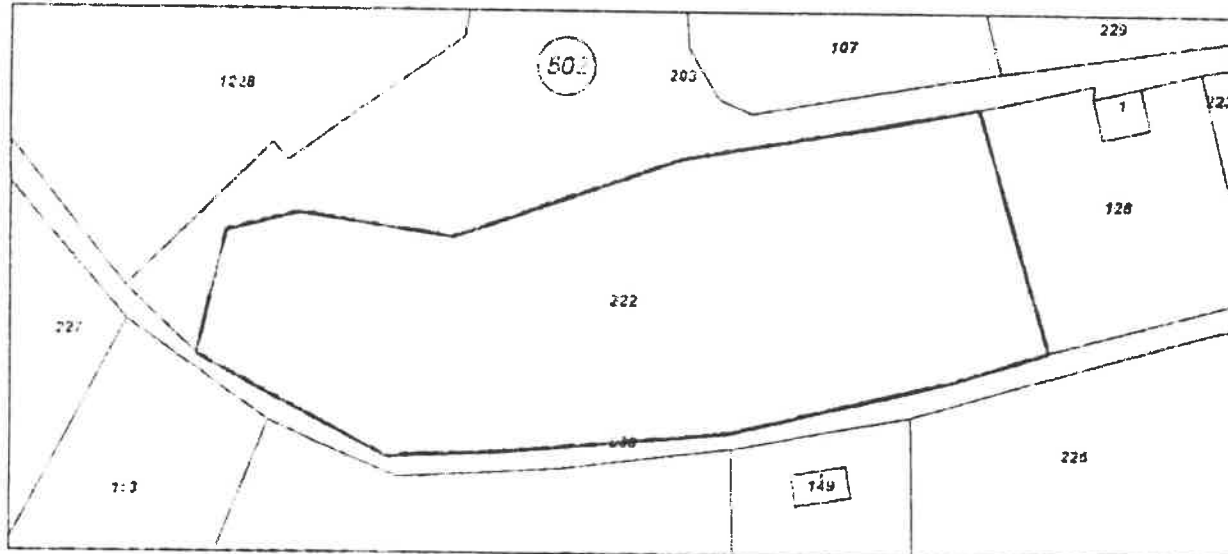
Площ: 3733 кв. м

Трайно предназначение на територията: Земеделска

Начин на трайно ползване: За земеделски труд и отдих (съгласно § 4 ПЗРЗСПЗЗ)

Категория на земята: 5

Координатна система: ККС2005



М 1:1000

Предишен идентификатор: 10789.64.128

Номер по предходен план: няма

Съседи: 10789.502.128, 10789.502.200, 10789.502.203

Собственици по данни от КРНИ:

1. 204792317, "ВЕСЛЕЦ 17" ЕООД

площ 3733 кв. м от правото на собственост

Нотариален акт № 79 том 14 рег. 5141 дато 2616 от 04.10.2019г. издаден от Служба по актовете на гр. Враца

Носители на други закони права по данни от КРНИ:  
няма данни

Скица № 15-163596-16.02.2022 г. издадена въз основа на  
заявление с вх.№ 01-80656-14.02.2022 г.

инж. Юлиана Йовлева

СЛУЖБА ПО ГЕОДЕЗИЯ, КАРТОГРАФИЯ И КАДАСТЪР - ГР. ВРАЦА

3000, ГОСЦЕНОВА КУЛИЯ 110, Булевард "ХРИСТО БОТЕВ" №46, ет.2/1, 092/623031-66, 923  
vraca@cadastre.bg, БУЛСТАВ 130363923

СКИЦА НА ПОЗЕМЛЕН ИМОТ  
№ 15-163600-16.02.2022 г.

Поземлен имот с идентификатор 10789.502.223

с. Веслец общ. Враца, обл. Враца

По кадастралната карта и кадастралните регистри, одобрени със Заповед РД-18-1703/17.10.2018 г.  
на ИЗПЪЛНИТЕЛЕН ДИРЕКТОР НА АГКК

Последно изменение на кадастралната карта и кадастралните регистри, засягащо поземления имот е от  
16.02.2022 г.

Адрес на поземления имот: с. Веслец, местност **МАЗДРАШКИ ВРЪХ**

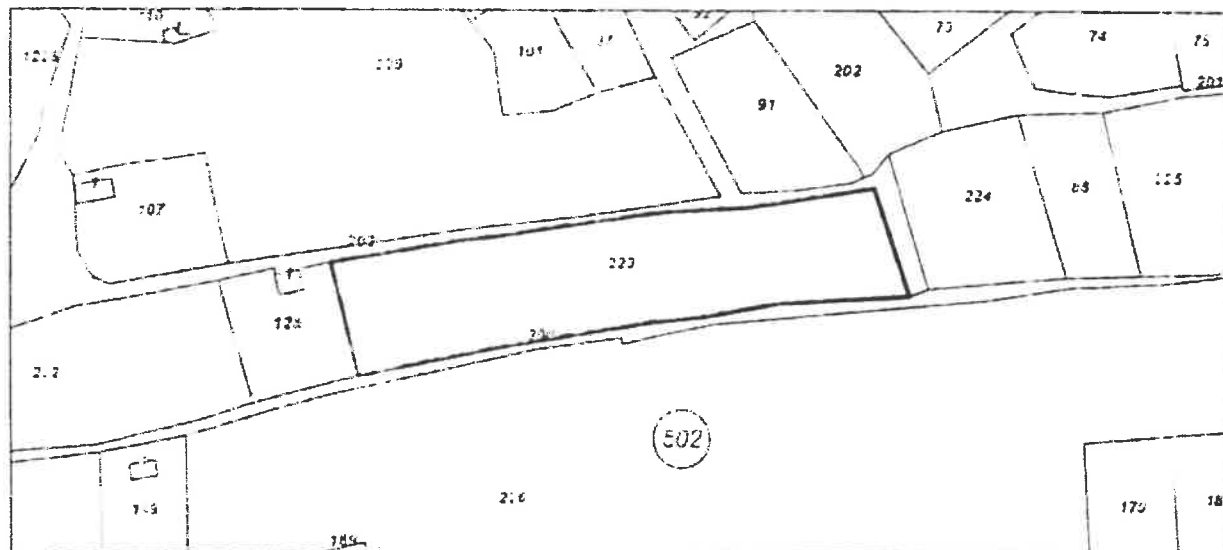
Площ 4627 кв. м

Трайно предназначение на територията: **Земеделска**

Начин на трайно ползване: **За земеделски труд и отдих (съгласно § 4 ПЗРЗСПЗЗ)**

Категория на земята: **5**

Координатна система: **К: С2016**



М 1:2000

Предишен идентификатор: 10789.64.126; 10789.64.128

Номер по предходен план: няма

Съседн: 10789.502.200, 10789.502.128, 10789.502.203

Общественици по данни от КРНИ:

1. 204792317, "ВЕСЛЕЦ 17" ЕООД

площ 4627 кв. м от правото на собственост

Нотариален акт № 80 том 14 рег. 5142 дело 2617 ст. 04.10.2019г. издаден от Служба по вписванията  
гр. Враца

Носители на други важни права по данни от КРНИ:  
няма данни

Скица № 15-163600-16.02.2022 г. издадена въз основа на  
заповед за входящ № 61-80658-14.02.2022 г.

инж. Юлиана Йонковска

СЛУЖБА ПО ГЕОДЕЗИЯ, КАРТОГРАФИЯ И КАДАСТЪР - ГР. ВРАЦА

3803, ПОЛКЕНСКА КУТУРА 110, Бул. "ХРИСТО БОТЕВ" №46, ет.2/3, 092/623091-661623  
vraca@cadastre.bg, БУЛСТАГ 130362903

СКИЦА НА ПОЗЕМЛЕН ИМОТ  
№ 15-163602-16.02.2022 г.

Поземлен имот с идентификатор 10789.502.224

С. Веслец, общ. Враца, обл. Враца

По кадастралната карта и кадастралните регистри одобрени със Заповед РД-18-1703/17.10.2018 г.  
на ИЗПЪЛНИТЕЛЕН ДИРЕКТОР НА АГКК

Последно изменение на кадастралната карта и кадастралните регистри, засягащо поземления имот е от  
16.02.2022 г.

Адрес на поземления имот: с. Веслец, местност МАЗДРАШКИ ВРЪХ

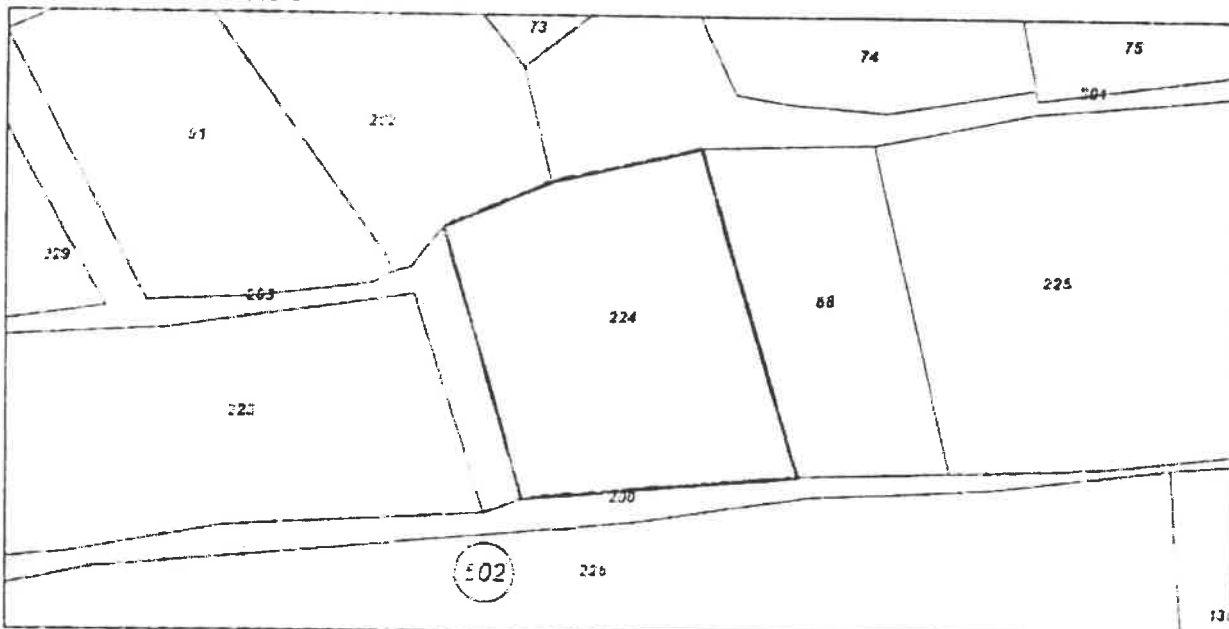
Площ: 1640 кв. м

Трайно предназначение на територията: Земеделска

Начин на трайно ползване: За земеделски труд и отдих (съгласно § 4 ПЗРЗСПЗЗ)

Категория на земята: 5

Ксординатна система ККС2014



М 1:1000

Прекишен идентификатор: 10789.64.129; 10789.64.128

Номер на предходен план: няма

Съседи: 10789.502.200, 10789.502.88, 10789.502.201, 10789.502.202, 10789.502.203

Собственици по данни от КРНИ:

1. 204792317, "ВЕСЛЕЦ 17" ЕООД

площ 1640 кв. м от правото на собственост

Нотариален акт № 81 том 14 рег. 5149 дело 2318 от 04.10.2019г. издаден от Служба по вписванията  
гр. Враца

Носители на други вещни права по данни от КРНИ:

няма данни

Скица № 15-163602-16 (2.2022) г. издадена въз основа на  
заявление с входящ № С1-80636-14.02.2022 г.

/инж. Юлиана Йошовска/

## СЛУЖБА ПО ГЕОДЕЗИЯ, КАРТОГРАФИЯ И КАДАСТЪР - ГР. ВРАЦА

3000, ПОСЛЕНСКА КУТИЯ 100 Бул. ХРИСТО БОТЕВ №46 в. 2/3 092/623081 661921  
masa@cadastre.bg БУЛСТАТ 130362903

### СКИЦА НА ПОЗЕМЛЕН ИМОТ № 15-163603-16.02.2022 г.

Поземлен имот с идентификатор 10789.502.225

С. Веслец общ. Враца, обл. Враца

По кадастралната карта и кадастралните регистри, одобрени със Заповед РД-18-1703/17.10.2018 г.  
на ИЗПЪЛНИТЕЛЕН ДИРЕКТОР НА АГКК

Последно изменение на кадастралната карта и кадастралните регистри, засягащо поземления имот е от  
16.02.2022 г.

Адрес на поземления имот: с. Веслец, местност МАЗДРАШКИ ВРЪХ

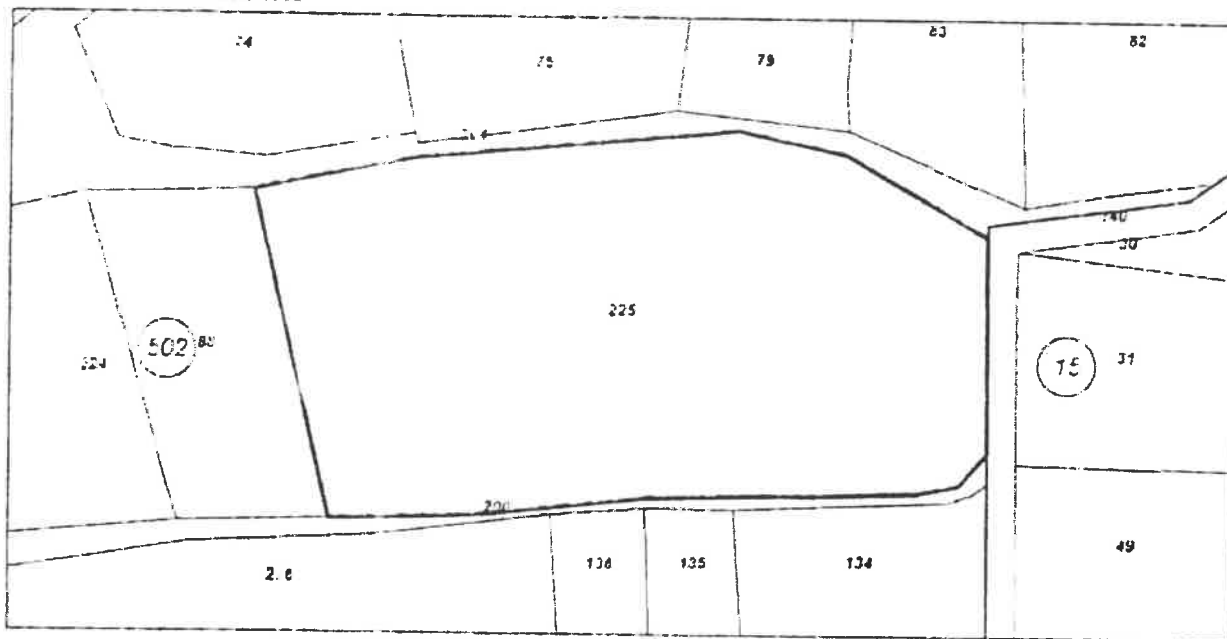
Площ: 4538 кв. м

Трайно предназначение на територията: Земеделска

Начин на трайно ползване: За земеделски труд и отдих (съгласно § 4 ПЗРЗСПЗЗ)

Категория на земята: 5

Координатна система: КРС2011



М 1:1000

Предишен идентификатор: 10789.15.139; 10789.64.128

Номер по предходен план: няма

Съседи: 10789.502.88, 10789.502.200, 10789.15.140, 10789.502.201

Собственици: по данни от КРНИ:

1: 264792317, "ВЕСЛЕЦ 17" ЕООД

площ 4538 кв. м от правото на собственост

Нотариален акт № 82 том 14 рег. 5144 дело 2619 ст 04 10 2019г., издаден от Служба по вписванията,  
гр. Враца

Носители на други вещни права по данни от КРНИ:

няма данни

Скица № 15-163603-16.02.2022 г. издадена въз основа на  
записване в заходящ № 01-80066-14.02.2022 г.

Инж. Олиана Йодовска



## СЛУЖБА ПО ГЕОДЕЗИЯ, КАРТОГРАФИЯ И КАДАСТЪР - ГР. ВРАЦА

3000, ПОЩЕНСКА КУТИЯ 150, Бул. "ХРИСТО БОТЕВ" №46, ет.2/3 092/623081; 661923  
vraca@cadastre.bg, БУЛСТАТ 130362903

### СКИЦА НА ПОЗЕМЛЕН ИМОТ № 15-163606-16.02.2022 г.

Поземлен имот с идентификатор 10789.502.226

С. Веслец, общ. Враца, обл. Враца

По кадастралната карта и кадастралните регистри, одобрени със Заповед РД-18-1703/17.10.2018 г.  
на ИЗПЪЛНИТЕЛЕН ДИРЕКТОР НА АГКК

Последно изменение на кадастралната карта и кадастралните регистри, засягащо поземления имот е от  
16.02.2022 г.

Адрес на поземления имот: с. Веслец, местност МАЗДРАШКИ ВРЪХ

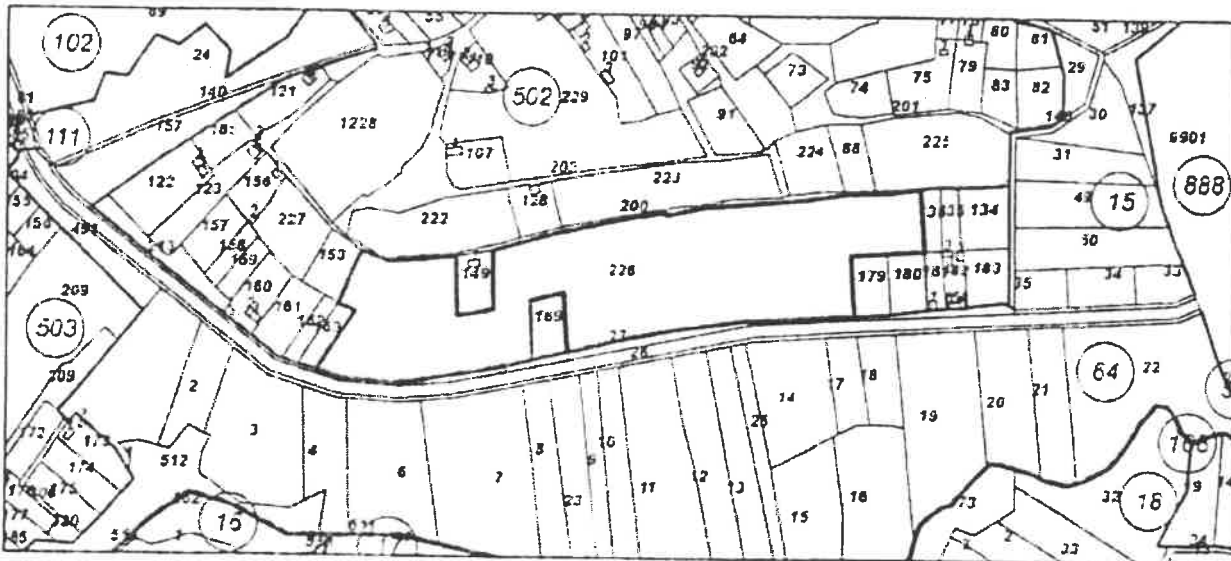
Площ: 29280 кв. м

Трайно предназначение на територията: Земеделска

Начин на трайно ползване: За земеделски труд и отдих (съгласно § 4 ПЗРЗСПЗЗ)

Категория на земята: 5

Координатна система ККС2035



М 1:5000

Предишен идентификатор: 10789.64.126

Номер по предходен план: няма

Съседи: 10789.502.149, 10789.502.162, 10789.502.163, 10789.502.169, 10789.64.27, 10789.502.179,  
10789.502.180, 10789.502.181, 10789.502.136, 10789.502.200, 10789.502.153

Собственици по данни от КРНИ:

1. 204792317, "ВЕСЛЕЦ 17" ЕООД

площ 29282 кв. м от правото на собственост

Исторически акт № 83 том 14 рег. 5145 дело 2620 от 04.10.2019г. издаден от Служба по вписванията -  
Враца

Носители на други вашни права по данни от КРНИ  
няма данни

Скица № 15-163606-16.02.2022 г. издадена въз основа на  
заявление с входящ № 01-80656-14.02.2022 г.

/инж. Юлиана Мошowska/



### СЛУЖБА ПО ГЕОДЕЗИЯ, КАРТОГРАФИЯ И КАДАСТЪР - ГР. ВРАЦА

3000, ПОШЕНСКА КУТИЯ 120, Бул. ХРИСТО БОТЕВ №46, в.2/3, 092/623081, 161923  
masp@cadastr.bg, БУЛТАГ 120362303

## СКИЦА НА ПОЗЕМЛЕН ИМОТ № 15-163611-16.02.2022 г.

Поземлен имот с идентификатор 10789.502.227

С. Веслец, общ. Враца, обл. Враца

По кадастралната карта и кадастралните регистри, одобрени със Заповед РД-18-1703/17.10.2018 г.  
на **ИЗПЪЛНИТЕЛЕН ДИРЕКТОР НА АГК**

Последно изменение на кадастралната карта и кадастралните регистри, засягащо поземления имот е от  
**16.02.2022 г.**

Адрес на поземления имот: с. Веслец, местност **МАЗДРАШКИ ВРЪХ**

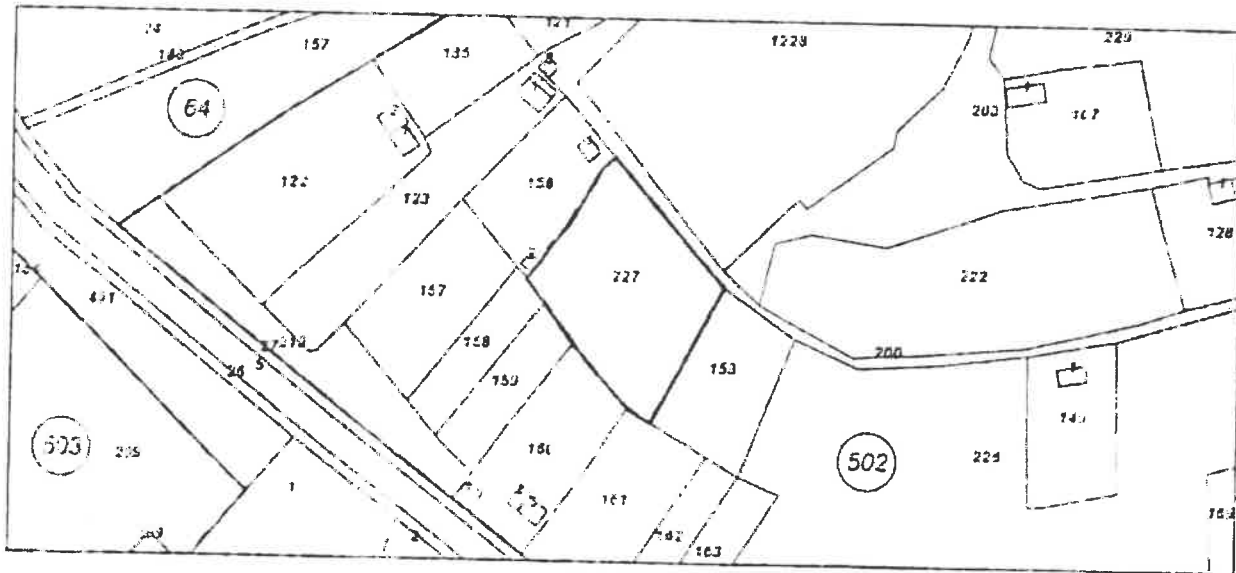
Площ: **2073 кв. м**

Трайно предназначение на територията: **Земеделска**

Начин на трайно ползване: **За земеделски труд и отдих (съгласно § 4 ПЗРЗСПЗЗ)**

Категория на земята: **5**

Координатна система: **KRS2005**



Прекишен идентификатор: **10789.64.128**

Номър по предходен план: **няма**

Съеди: **10789.502.158, 10789.502.159, 10789.502.160, 10789.502.161, 10789.502.153, 10789.502.200, 10789.502.156**

Собственици по данни от КРНИ:

1. **204792317, "ВЕСЛЕЦ 17" ЕООД**

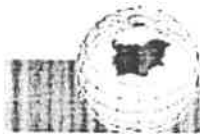
площ **2073 кв. м** от повзето на собственост

Нотариален акт № **85** том **14** рол. **5147** дело **2622** от **04.10.2019г.** издаден от Служба по вписванията  
гр. Враца

Носители на други важни права по данни от КРНИ:  
**няма данни**

Скица № **15-163611-16.02.2022 г.** изработена на въз основа на  
заявление с входящ № **01-80646-14.02.2022 г.**

Инж. **Олигана Йодовска**



## СЛУЖБА ПО ГЕОДЕЗИЯ, КАРТОГРАФИЯ И КАДАСТЪР - ГР. ВРАЦА

3000, ПОЩЕНСКА КУТИЯ 150, Бул. "ХРИСТО БОТЕВ" №46 ет.2/3, 092/623081 661923  
kasa@cadastre.bg БУЛСТАТ 130362903

### СКИЦА НА ПОЗЕМЛЕН ИМОТ № 15-163474-16.02.2022 г.

Поземлен имот с идентификатор 10789.502.1228

С. Веслец, общ. Враца, обл. Враца

По кадастралната карта и кадастралните регистри, одобрени със Заповед РД-18-1703/17.10.2018 г.  
на ИЗПЪЛНИТЕЛЕН ДИРЕКТОР НА АГКК

Последно изменение на кадастралната карта и кадастралните регистри, засягащо поземления имот е от  
16.02.2022 г.

Адрес на поземления имот: с. Веслец, местност МАЗДРАШКИ ВРЪХ

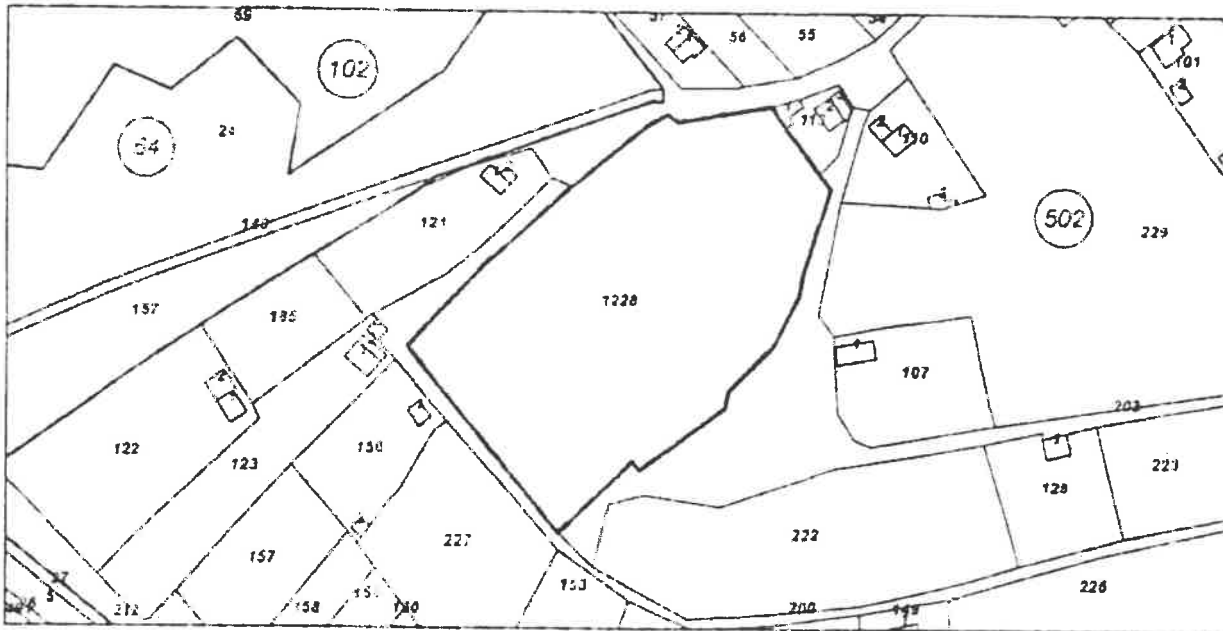
Площ: 7656 кв. м

Трайно предназначение на територията: Земеделска

Начин на трайно ползване: За земеделски труд и отдих (съгласно § 4 ПЗРЗСПЗЗ)

Категория на земята: 5

Координатна система ККС2005



М 1:2000

Предишен идентификатор: 10789.502.1208; 10789.502.228; 10789.502.204; 10789.64.125

Номер по предходен план: няма

Съседи: 10789.502.200, 10789.502.203, 10789.502.113, 10789.502.1204

Собственици по данни от КРНИ:

1: 204792317, "ВЕСЛЕЦ 17" ЕООД

площ 7674 кв. м от правото на собственост

Нотариален акт № 86 том 14 рег. 5148 дело 2833 от 04.10.2019г. издаден от Служба по вписванията  
гр. Враца

Носители на други вещни права по данни от КРНИ:

няма данни

Скица № 15-163474-16.02.2022 г. издадена въз основа на  
заявление с входящ № 01-80656-14.02.2022 г.



Инж. Юлиана Йожовска/

СЛУЖБА ПО ГЕОДЕЗИЯ, КАРТОГРАФИЯ И КАДАСТЪР - ГР. ВРАЦА

3600, ГОС. ЕНСКА КУТИЯ №3 Бул. ХРИСТО БОТЕВ №46 ет.2/3 092-623081 661923  
Имэйл: cadastre@vraza.bg БУЛСТАТ 130362903

СКИЦА НА ПОЗЕМЛЕН ИМОТ  
№ 15-163619-16.02.2022 г.

Поземлен имот с идентификатор 10789.502.229

с. Веслец общ. Враца, обл. Враца

По кадастралната карта и кадастралните регистри, одобрени със Заповед РД-18-1703/17.10.2018 г.  
на ИЗПЪЛНИТЕЛЕН ДИРЕКТОР НА АГКК

Последно изменение на кадастралната карта и кадастралните регистри, засягащо поземления имот е от  
16.02.2022 г.

Адрес на поземления имот: с. Веслец, местност МАЗДРАШКИ ВРЪХ

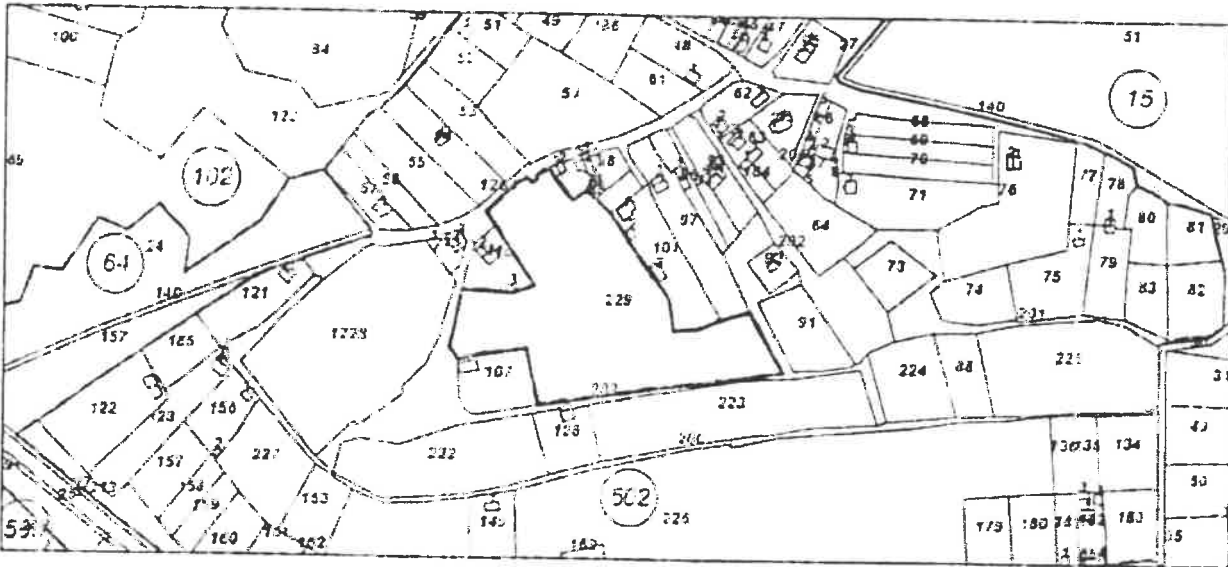
Площ: 11318 кв. м

Трайно предназначение на територията: Земеделска

Начин на трайно ползване: За земеделски труд и отдих (съгласно § 4 ПЗРЗСПЗЗ)

Категория на земята: 5

Координатна система: КРС2016



М 1:4000

Предишен идентификатор: 10739.64.128; 10789.64.121

Номер по предходен план: няма

Съседни: 10789.502.107, 10789.502.203, 10789.502.101, 10789.502.97, 10789.502.99, 10789.502.1204,  
10789.502.110

Собственици по данни от КРНИ:

1. 204792317, "ВЕСЛЕЦ 17" ЕООД

площ 11318 кв. м от правото на собственост

Нотариален акт № 84 том 14 рег. 5146 дело 2621 от 04.10.2019г. издаден от Служба по актовете -  
Враца

Носители на други важни права по данни от КРНИ:  
няма данни

Скица № 15-163619-16.02.2022 г. издадена въз основа на  
заповед № 01-80656-14.02.2022 г.

Инж. Олиана Йончева



СЛУЖБА ПО ГЕОДЕЗИЯ, КАРТОГРАФИЯ И КАДАСТЪР - ГР. ВРАЦА

3000, ПОЩЕНСКА КУТИЯ 150 Бул. "ХРИСТО БОТЕВ" №46 ет 2/3 092/623081 661923.  
vraca@cadastre.bg, БУЛСТАТ 130362903

СКИЦА НА ПОЗЕМЛЕН ИМОТ  
№ 15-197118-23.02.2022 г.

Поземлен имот с идентификатор 10789.502.1228

С. Веслец, общ. Враца обл. Враца

По кадастралната карта и кадастралните регистри, одобрени със Заповед РД-18-1703/17.10.2018 г.  
на ИЗПЪЛНИТЕЛЕН ДИРЕКТОР НА АГКК

Последно изменение на кадастралната карта и кадастралните регистри, засягащо поземления имот е от  
23.02.2022 г.

Адрес на поземления имот: с. Веслец, местност МАЗДРАШКИ ВРЪХ

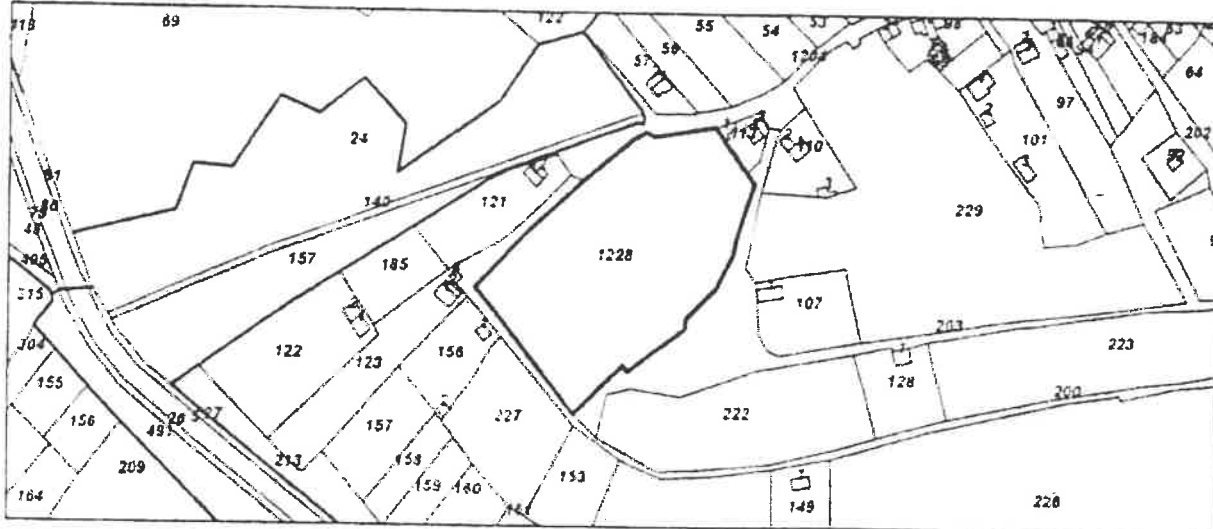
Площ 7656 кв. м

Трайно предназначение на територията: Земеделска

Начин на трайно ползване: За земеделски труд и отдих (съгласно § 4 ПЗРЗСПЗ)

Категория на земята: 5

Координатна система ККС2005



М 1:3000

Предишен идентификатор: 10789.502.1208; 10789.502.228; 10789.502.204; 10789.64.125

Номер по предходен план: 502.228

Съсед: 10789.502.200, 10789.502.203, 10789.502.113, 10789.502.1204

Собственици по данни от КРНИ

1 204792317, "ВЕСЛЕЦ 17" ЕООД

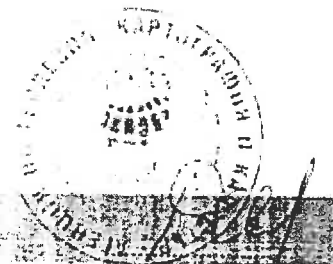
площ 7674 кв. м от правото на собственост

Нотариален акт № 86 том 14 рег. 5148 дело 2623 от 04.10.2019г издаден от Служба по вписванията  
гр. Враца

Носители на други вещни права по данни от КРНИ  
няма данни

Сгради, които попадат върху имота  
няма данни за сгради

Скица № 15-197118-23.02.2022 г. издадена въз основа на  
заявление о входещ № 01-104266-23.02.2022 г.



/Димитрина Роджева/